

PSEUDO-EXPERTI

→ Prezentarea unor indivizi sau instituții fără experiență în domenii relevante ca surse credibile de informație.



Experți falși la grămadă
→ Citarea unui număr mare de pseudo-experti pentru a pretinde că nu există consens științific în privința unui subiect.



Minoritate amplificată
→ Amplificarea importanței câtorva oameni de știință pentru a pune la îndoială consensul științific covârșitor.

Dezbateri falsă
→ Prezentarea științei și pseudoștiinței ca adversari egali, pentru a da falsa impresie de dezbateri științifice.



LOGICĂ ERONATĂ

Folosirea argumentelor în cadrul cărora concluzia nu este susținută logic de premisă. Altfel spus, inconsecvențe în logica argumentului.



Analogie falsă
→ Asumarea că, dacă două lucruri sunt similare în unele privințe, sunt similare și în altele.



Ambiguitate
→ Folosirea limbajului ambiguu pentru a conduce la o concluzie înșelătoare.

Tragerea de concluzii pripite
→ A pretinde că o afirmație greșită e logică prin ignorarea informațiilor relevante.



Alegere falsă
→ **Dihotomie falsă**
Prezentarea a două opțiuni ca singurele posibile, când de fapt există alternative.

→ **Cauză unică**
Presupunerea unei singure cauze sau motiv, când de fapt ar putea fi mai multe.



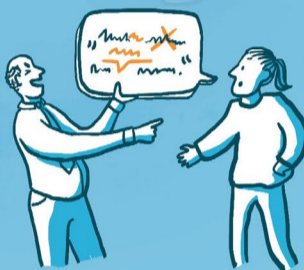
Atac la persoană
→ Atacarea unei persoane sau a unui grup în loc de a răspunde la argumentele lor.



Diversiune
→ Deviarea intenționată a atenției spre un punct irrelevant pentru a ignora unul mai important.



Denaturare
→ Denaturarea unei situații sau a poziției unui oponent pentru a-i distorsiona sensul.



Om de paie
→ Distorsionarea sau exagerarea poziției unui oponent pentru a o face mai ușor de atacat.

AȘTEPTĂRI IMPOSIBILE

Impunerea standardelor de certitudine nerealiste înainte de a acționa în baza științei.



Mutarea porților
→ Solicitarea dovezilor de grad mai înalt după primirea dovezilor cerute anterior.

ALEGEREA STAFIDELOR DIN OREZ

Selectarea iscusită a datelor care par să confirme o poziție, în timp ce altele care o contrazic sunt ignorate.



Inducție leneșă
→ Ignorarea dovezilor relevante înainte de a ajunge la o concluzie.



Istории personale
→ Folosirea experienței personale sau a exemplilor izolate în loc de argumente puternice sau dovezi convingătoare.



BAZELE DEZINFORMĂRII

Realitatea schimbărilor climatice, eficiența vaccinurilor și riscurile emisiilor autovehiculelor au un lucru în comun: fundamentele științei sunt distorsionate în cadrul discuțiilor politice.

Se întâmplă pe Facebook, bloguri, în dezbateri parlamentare sau în discuții din viața de zi cu zi. Pentru oamenii de rând, trucurile retorice folosite să manipuleze opinia publică sunt greu de detectat.

Acest poster explică tacticile folosite de mașina de fum a dezinformării.

TEORII DE CONSPIRAȚIE

Presupunerea că există un plan secret de realizare a unei scheme malefice, cum ar fi ascunderea adevărului.

